

KINNITATUD  
Keskkonnaameti peadirektori  
asetäitja  
10.01.2024  
korraldusega nr 1-3/24/7

# Otiküla loodusala kaitsekorralduskava

## **SISUKORD**

1. Ala iseloomustus .....	4
1.2 Uuritus ja seire .....	5
2. Väärtused ja kaitse eesmärgid.....	6
3. Kavandatavad kaitsekorralduslikud tegevused .....	8
Kasutatud allikad.....	10

## **Kasutatud lühendid**

EELIS – Eesti looduse infosüsteem

Elupaigatüübi esinduslikkus: A – väga hea, B – hea, C – arvestatav, p - potentsiaalne

KE – jah/ei: liik või elupaigatüüp, kas vastavalt on/ei ole nimetatud ala kaitse-eesmärgina

KeA – Keskkonnaamet

KAUR – Keskkonnaagentuur

KKK – kaitsekorralduskava

KOV – kohalik omavalitsus

LKS – kaitsekategooria looduskaitseseaduse alusel

LoA – loodusala

LiA – linnuala

LoD – loodusdirektiiv

LiD – linnudirektiiv

SDF – standardandmebaas

RMK – Riigimetsa Majandamise Keskus

## 1. ALA ISELOOMUSTUS

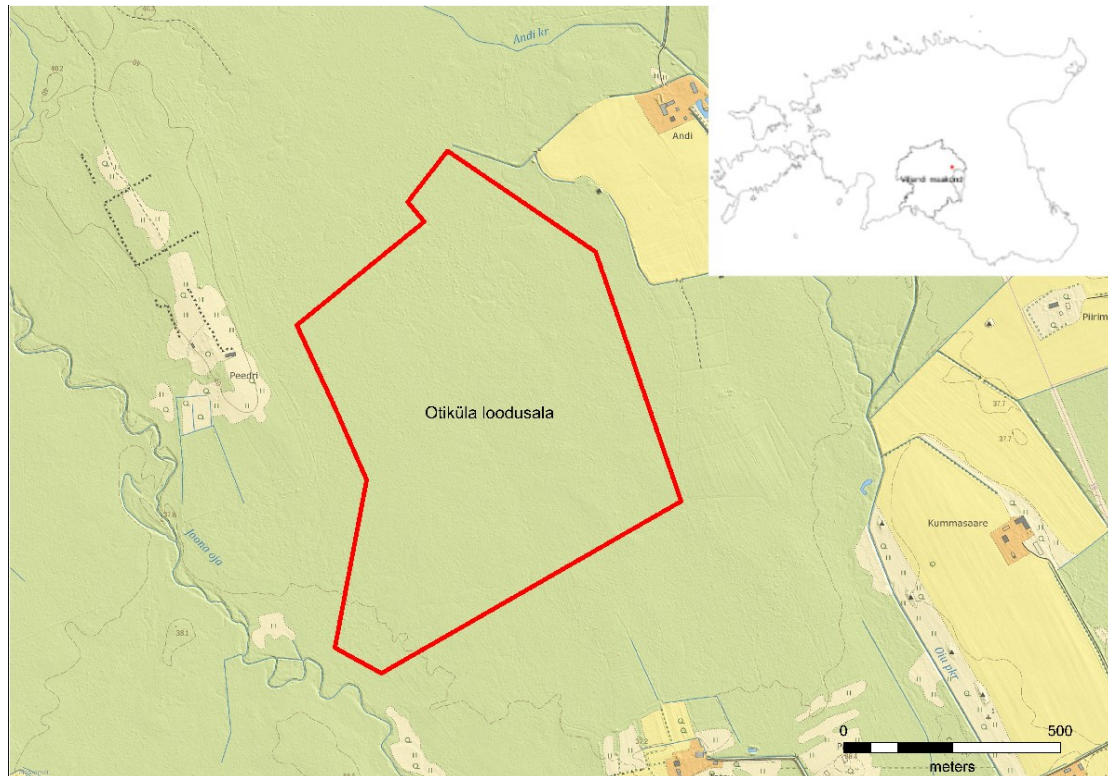
Looduala peamiseks väärtuseks on metsakooslused, mille soodne seisund tagatakse läbi loodusliku arengu. Siseriiklikult on alal kaitse-eesmärgiks suur-konnakotkas, kelle kaitse toimub läbi sobiliku pesituspaiga säilitamise.

<b>Kaitstava(te) ala(de) nimi/nimed</b>	Otiküla suur-konnakotka püsielupaik
<b>Loodusala nimi</b>	Otiküla loodusala (EE0080577)
<b>Pindala</b>	62,5 ha
<b>Asukoht ja piirid</b>	<a href="https://register.keskkonnaportaal.ee/register/internationally-important-area/8953403">https://register.keskkonnaportaal.ee/register/internationally-important-area/8953403</a> , <a href="https://xgis.maaamet.ee/xgis2/page/app/looduskaitse">https://xgis.maaamet.ee/xgis2/page/app/looduskaitse</a>
<b>Kaitsekord</b>	“Must-toonekure ja suur-konnakotka püsielupaikade kaitse alla võtmine ja kaitse-eeskiri“ <a href="https://www.riigiteataja.ee/akt/107012020001">https://www.riigiteataja.ee/akt/107012020001</a>
<b>Koostaja nimi</b>	Kaisa Triin Tomak
<b>Koostamise aasta</b>	2023
<b>Kaitsekorralduskava koostamise kord</b>	„Kaitsekorralduskava koostamise ja kinnitamise kord ning kaitsekorralduskava kinnitaja määramine“ <a href="https://www.riigiteataja.ee/akt/104112022001">https://www.riigiteataja.ee/akt/104112022001</a>

Kaitsekorralduskava annab soovitusel kaitstava ala valitsejale kaitse-eesmärkide saavutamise parimatest viisidest, kuid ei loo õigusi ega kohustusi kolmandatele isikutele.

Otiküla loodusala KKK on koostatud tähtajatult. Kava vaadatakse üle ja uuendatakse põhjendatud juhtudel väärtuste kaitse tagamise eesmärgil lähtuvalt tulemuslikkuse hindamise või uue inventuuri andmetest.

**Joonis 1.** Otiküla loodusala paiknemine Viljandi maakonnas (*aluskaart: Eesti Põhikaart, Maa-ameti WMS kaardirakendus seisuga detsember 2019*).



## 1.2 Uuritus ja seire

Otiküla loodusalal tehti Natura elupaikade inventuur 2008. aastal MTÜ Märgalade Ühing poolt. Loodusalal toimub ka riiklik seire suur-konnkotkale vastavalt liigi tegevuskavas kirjeldatud seire metoodikale.<sup>1</sup>

---

<sup>1</sup> Suur-konnakotka (*Clanga clanga*) kaitse tegevuskava

## 2. VÄÄRTUSED JA KAITSE EESMÄRGID

**Tabel 1.** Otiküla loodusala kaitseväärtuste koondtabel (kooslused).<sup>2 3</sup>

Kaitseväärtus	Seisund (pindala/esinduslikkus)	Kaitse eesmärk <sup>4</sup>	Mõjutegurid	Meetmed	Oodatav tulemus <sup>5</sup>	Märkused	Panus üldpindalasse / sDF-i(%)
<b>Metsaelupaigatüübid</b>							
<b>Vanad loodumetsad (9010*)</b> KE – jah, LoD – I, LoA – jah	<ul style="list-style-type: none"> <li>• 2 ha/ A</li> <li>• 14,1 ha/B</li> <li>• 9,7ha/C</li> </ul>	<ul style="list-style-type: none"> <li>• Elupaigatüübi säilimine 16,1 ha</li> <li>• Elupaigatüübi seisundi parendamine 9,7ha</li> </ul>	<ul style="list-style-type: none"> <li>• Kaitsekord välistab majandustegevuse</li> </ul>	<ul style="list-style-type: none"> <li>• Looduslikule arengule jätmine 25,8 ha</li> </ul>	Heas seisus elupaiku on säilinud 25,8 ha.	Muuta SDF-I eesmäärke.	• 0,04/0,04
<b>Soostuvad ja soo-lehtmetsad (9080)</b> KE – jah, LoD – I, LoA – jah	26,1 ha/A	<ul style="list-style-type: none"> <li>• Elupaigatüübi säilimine 26,1ha</li> <li>• Andmete täpsustamine 10,6ha</li> </ul>	<ul style="list-style-type: none"> <li>• Kuivenduskraa vide puudumine</li> </ul>	<ul style="list-style-type: none"> <li>• Looduslikule arengule jätmine 26,1 ha</li> <li>• Inventuur 10,6ha</li> </ul>	Heas seisus elupaiku on säilinud 26,1 ha, sh andmed on täpsustatud 10,6ha	Muuta SDF-I eesmäärke.	• 0,07/0,07

<sup>2</sup> EELISE elupaigatüüpide andmestik, 2023

<sup>3</sup> Standardandmebaas, 2023

<sup>4</sup> Kaitse eesmärk seatakse aastaks 2050

<sup>5</sup> Oodatav tulemus seatakse aastaks 2050 ja tulemuslikkust hinnatakse iga 10 aasta tagant

**Tabel 2.** Otiküla loodusala kaitseväärtuste koondtabel (liigid).

Kaitseväärtus	Seisund	Kaitse eesmärk <sup>6</sup>	Mõjutegurid	Meetmed	Oodatav tulemus <sup>7</sup>	Märkused
<b>Siseriiklikud eesmärgid</b>						
<b>Suur-konnakotkas</b> <b>(<i>Clanga clanga</i>)</b> LKS – I, KE – jah, LiD – jah, LiA – ei	Pesa varisenud, 2006. aastal viimane kinnitatud vaatlus pesitsusest	Pesitsusterritooriumi säilimine 61 ha ulatuses.			1 pesitsev paar	Liigile sobilik pesitsusala juba range kaitse all (püsielupaiga sihtkaitsevöönd) (KLO3100624)

<sup>6</sup> Kaitse eesmärk seatakse aastaks 2050

<sup>7</sup> Oodatav tulemus seatakse aastaks 2050 ja tulemuslikkust hinnatakse iga 10 aasta tagant

### 3. KAVANDATAVAD KAITSEKORRALDUSLIKUD TEGEVUSED

Vajalike tegevuste tabelisse (tabel 3) on koondatud tööd, mis on vajalikud kaitse-eesmärkide saavutamiseks, tabelit võidakse tulevikus täiendada.

Tabelis on tegevused jaotatud vastavalt tegevuse olulisusele järgmistesse prioriteetsusklassidesse:

- 1) esimene prioriteet – hädavajalik tegevus, millela kaitse-eesmärkide täitmine planeeritavas ajavahemikus on võimatu, see on väärtuste säilimisele ja toimiva ohuteguri kõrvaldamisele suunatud tegevus (taastamine, taasloomine); kaitsekorralduse tulemuslikkuse hindamiseks vajalik tegevus (inventeerimine);
- 2) teine prioriteet – vajalik tegevus, mis on suunatud väärtuste taastamisele ja potentsiaalsete ohutegurite kõrvaldamisele;
- 3) kolmas prioriteet – soovituslik tegevus ehk tegevus, mis aitab kaudselt kaasa väärtuste säilimisele ja taastamisele ning ohutegurite kõrvaldamisele.

**Tabel 3.** Vajalikud tegevused aastaks 2033.

Jrk	Tegevuse nimetus	Maht	Tegevuse tüüp	Korraldaja	Prioriteet	Ajagraafik
<b>Inventuurid, seired, uuringud</b>						
1	Elupaigatüüpide andmete täpsustamine	10,6 ha	Inventuur	KeA	I	2030 <sup>8</sup>
<b>Hooldus, taastamine ja ohjamine</b>						
2	Vanad loodusmetsad (9010*) seisundi parendamine	25,8 ha	Koosluse seisundi parendamine läbi loodusliku arengu	KeA	I	2050 <sup>9</sup>
3	Soostuvad ja soo-lehtmetsad (9080*) seisundi parendamine	26,1 ha	Koosluse seisundi parendamine läbi loodusliku arengu	KeA	I	2050 <sup>7</sup>
<b>Kavad, eeskirjad</b>						

<sup>8</sup> Elupaigatüüpide andmed peavad olema täpsustunud aastaks 2030

<sup>9</sup> Oodatav tulemus seatakse aastaks 2050 ja tulemuslikkust hinnatakse iga 10 aasta tagant



Jrk	Tegevuse nimetus	Maht	Tegevuse tüüp	Korraldaja	Prioriteet	Ajagraafik
4	Kaitsekorralduskava andmete üle vaatamine ja vajadusel uuendamine		Tegevuskava	KeA	II	1 kord kümne aasta jooksul
5	Kaitsekorralduskava tulemuslikkuse hindamine		Tegevuskava	KeA	II	1 kord kümne aasta jooksul

## KASUTATUD ALLIKAD

Natura 2000 andmebaas. 2023. Otiiküla loodusala. [N2K\\_EE0080577\\_dataforms \(europa.eu\)](#)

I lisa, looduslikud elupaigatüübid, Nõukogu direktiiv 92/43/EMÜ. (2007) <https://eur-lex.europa.eu/LexUriServ/LexUriServ.do?uri=CONSLEG:1992L0043:20070101:ET:PDF>

Suur-konnakotka (Clanga clanga) kaitse tegevuskava. 2020. [suur\\_konnakotka\\_ltk\\_29092020\\_1.pdf](#)